

夜の数学

③⑥

『道をきかれる』朝の散歩 26 | 夜の数学 36

ある機械に数字を入れると、変換されて別の数字が出てきます。

その変換は、○倍した後に3をひくようです。

17→48

23→66



○に入る数字は？



解説：<https://note.com/suuna/>

note で

Suuna 朝の散歩 道をきかれる

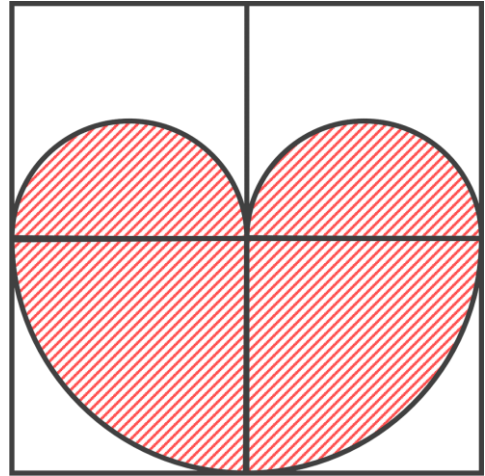


検索



1 辺が 6 cm の正方形 4 つの中にコンパスを使って ハートをかきました。

このハートの面積は？



解説：<https://note.com/suuna/>

note で

Suuna 朝の散歩 どこ？



検索



池の周りに、1周900mの遊歩道があります。

Yさんがその遊歩道を散歩していました。

Xさんは、後からYさんを追いかけるように、同じ方向に歩き始めます。

ところが、Yさんの方が速く、

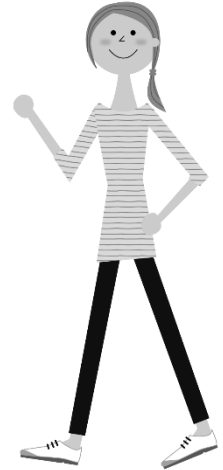
15分後にYさんがXさんを越しました。

Xさんの速さは分速60m、

Yさんの速さは分速100mです。

さて、Xさんが歩き始めたとき、

Yさんは、Xさんより何m先に歩いていたのでしょうか？



解説：<https://note.com/suuna/>

noteで

Suuna 朝の散歩 秋らしく



検索



a, b, c, d の4つの正の整数があります。

$$a + b = 3$$

$$b + c = 5$$

$$c + d = 7$$

$$d + a = 5$$

a, b, c, d の値は?



解説: <https://note.com/suuna/>

note で

Suuna 朝の散歩 コレクション?



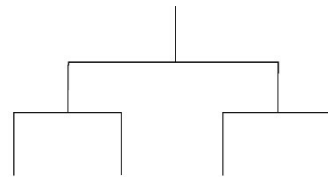
検索



32 チームが参加するトーナメント戦で、優勝チームを1つ決めるとします。

すべての試合は1対1で行われ、負けたチームは敗退となります。

このとき、優勝が決まるまでに行われる試合の総数は何試合でしょうか？



解説：<https://note.com/suuna/>

note で

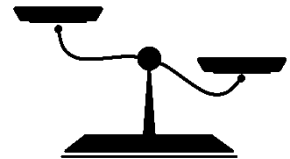
Suuna 朝の散歩 じっー



検索



ひとつの物体を A と B に分けたところ、
A が m グラム、B が n グラムでした (ただし $m < n$)。
このふたつを同じ重さにするには、
B から A に何グラム移せばよいでしょうか？



解説：<https://note.com/suuna/>

note で

Suuna 朝の散歩 工事中



検索



1,2,3 という数字を並び替えて、3 桁の数を作ると

全部で 6 通り できます。

では、

0,1,2,3 という数字を使って、

4 桁の数 を作ると、何通りできるでしょうか？

※ただし、先頭に 0 は使えません。



解説：<https://note.com/suuna/>

note で

Suuna 朝の散歩 柿



検索



1 を半分にすると、 $\frac{1}{2}$ 。

$\frac{1}{2}$ を半分にすると、 $\frac{1}{4}$ 。

このように、1 から始めて「半分にすること」を10回繰り返すと
0.001 より小さくなりますか？



解説：<https://note.com/suuna/>

note で

Suuna 朝の散歩 怒られるから



検索



高速道路で、A と B 間の距離は 120km あります。

行きは時速 100km で、帰りは 80km で帰ってきました。

平均の速さは、90km でしょうか？



解説：<https://note.com/suuna/>

note で

Suuna 朝の散歩 工事完了

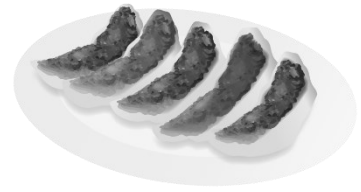


検索



$$x^2 - 4x - 1 = 0$$

の2つの解の和は？



解説：<https://note.com/suuna/>

note で

Suuna 朝の散歩 餃子



検索

