

20 点満点の漢字テストを受けた 15 人の点数を、低い順に並べた箱ひげ図があります。
得点は整数値とします。

第 1 四分位数：8 点

中央値：10 点

第 3 四分位数：12 点



点数の低いほうから 4 番目の人は、8 点でしょうか？



解説：<https://note.com/suuna/>

note で

Suuna 朝の散歩 飲み口



検索



日本（東経 135 度）が 11 月 5 日の AM10 時のとき、
ロンドン（経度 0 度）は何日の何時？



解説：<https://note.com/suuna/>

note で

Suuna 朝の散歩 ひなた

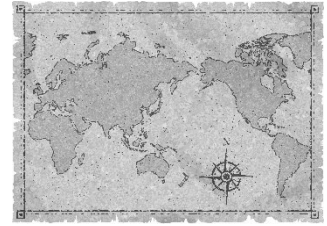


検索



3.6ha(ヘクタール)の土地があります。

1/1000 の地図では、その土地の面積は何平方センチメートル？



解説：<https://note.com/suuna/>

note で

Suuna 朝の散歩 矢印



検索



3^{100} を 7 で割った余りは？



解説：<https://note.com/suuna/>

note で

Suuna 朝の散歩 おみやげ



検索



西暦 3000 年は、うるう年？



解説：<https://note.com/suuna/>

note で

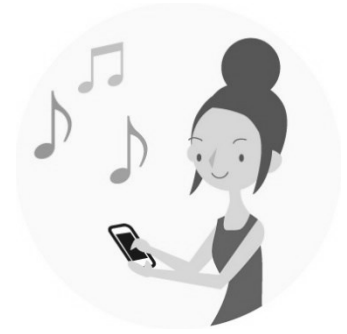
Suuna 朝の散歩 ともだち



検索



$2^3 \times 3^2$ の約数の総和は？



解説：<https://note.com/suuna/>

note で

Suuna 朝の散歩 着信音



検索



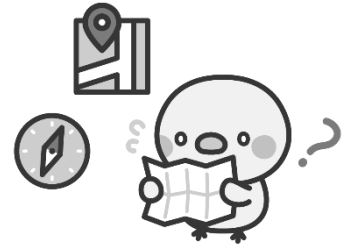
相似な二つの三角形 A,B があります。

A の面積は $a\text{cm}^2$

B の面積は、 50cm^2

三角形 A の底辺が 3cm 、三角形 B の高さは 20cm です。

a の値は？



解説：<https://note.com/suuna/>

note で

Suuna 朝の散歩 迷子



検索



$$|5 - x| = 15$$

を満たす x の値は？



解説：<https://note.com/suuna/>

note で

Suuna 朝の散歩 顔



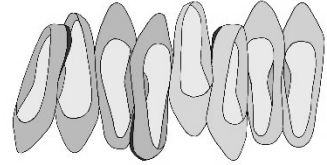
検索



面積が等しい2つの三角形 A と B があります。

B の底辺は、A の 80% の長さです。

B の高さは、A の何% ですか？



解説：<https://note.com/suuna/>

note で

Suuna 朝の散歩 パンプス



検索



100 円玉 3 枚、50 円玉 3 枚、10 円玉 8 枚があります。

380 円をちょうど払うには、何通りの払い方がありますか？



解説：<https://note.com/suuna/>

note で

Suuna 朝の散歩 あずき湯



検索

