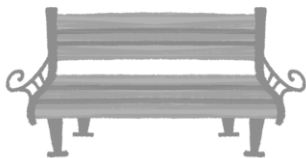


## 夜の数学

②③

## 夜の数学 23 | 朝の散歩 13 『ベンチの女性』

公園でイベントがあり、参加者が、1つのベンチに3人ずつ座ると5人座れず、  
4人ずつ座ると、1つのベンチには2人だけ座り、2つのベンチが余ります。  
参加者は何人でしょう？

解説：<https://note.com/suuna/>

note で

Suuna 朝の散歩 ベンチの女性



検索

